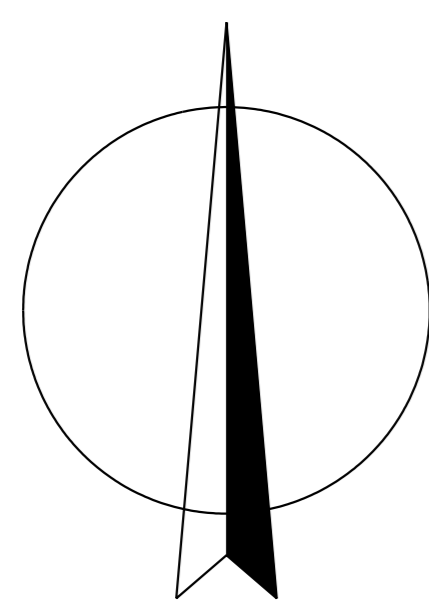
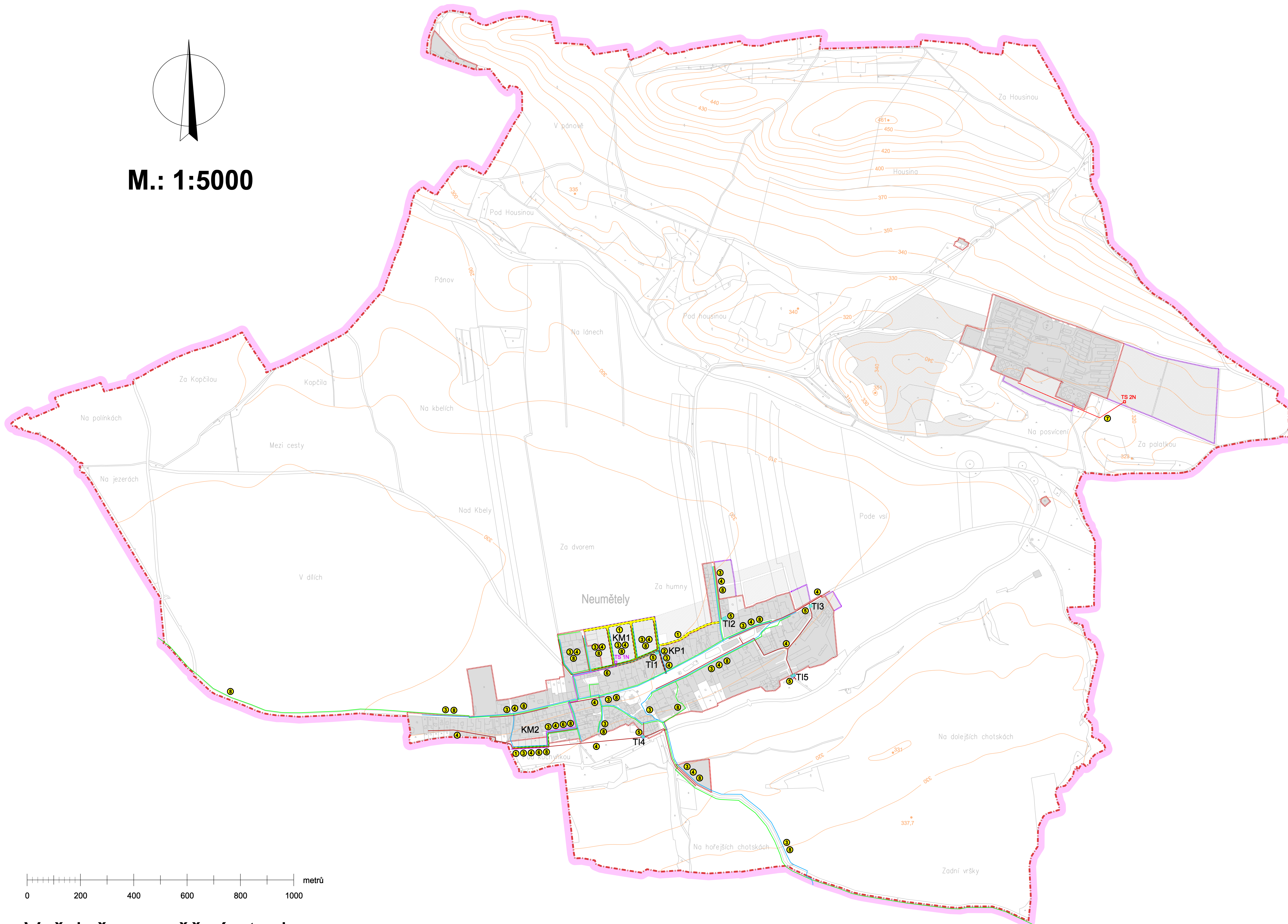


ÚZEMNÍ PLÁN OBCE NEUMĚTELY



M.: 1:5000



LEGENDA :

STAV	NÁVRH	VÝHLED	
			hranice řešeného území
			katastrální hranice
			hranice současné zastavěného území
			hranice zastavěného území
			zastavěné plochy

Veřejně prospěšné stavby:

			navržené místní komunikace KM1, KM2
			navržené pěší komunikace KP1
			rozvody vodovodu
			rozvody splaškové kanalizace
			čistírný odpadních vod T11, T12, T13, T14, T15
			zemní vedení VN s trafostanicí
			vzdušné vedení VN s trafostanicí
			vedení plynu STL

0 200 400 600 800 1000 metrů

Veřejně prospěšné stavby

<p>Pořizovatel: Obec Neumětely starosta: Josef Pařík</p>	<p>Zpracovatel: Kadlec K.K. Nusle, spol. s r.o. Projektant: Ing. arch. Karel Kadlec</p>
<p>podpis: _____ razítko: _____</p>	<p>podpis: _____ razítko: _____</p>
<p>Schvalovací orgán: Zastupitelstvo obce Neumětely schváleno dne: 18. 4. 2005 usnesením č.:</p>	<p>Nadřízený orgán územního plánování: Krajský úřad Středočeského kraje, Období územního a stavebního řízení stanovisko ze dne: 31. 3. 2005 číslo jednání: USR/81005/ŠI</p>

<p>KADLEC K.K. NUSLE spol. s r.o. Chudobská 3, 162 00 Praha 6 Věcná odpověď: Ing. arch. Karel Kadlec Věcný projekt: Ing. arch. Daniela Brodská Projektant: Sběgán Klumpar</p>		<p>Tel./fax: 294 880 740, 294 880 750 e-mail: post@kadlecck.cz www.kadlecck.cz</p>
<p>Podle: OBEC NEUMĚTELY</p>	<p>Číslo územního plánu: 219/2001</p>	<p>Číslo územního plánu: 219/2001</p>
<p>Áno: ÚZEMNÍ PLÁN OBCE NEUMĚTELY upravený návrh ÚP</p>	<p>Datum: 5. 2004</p>	<p>Výška č.: 7</p>
<p>Název území: Veřejně prospěšné stavby</p>	<p>Měřítko: 1 : 5000</p>	<p>Kopie č.:</p>