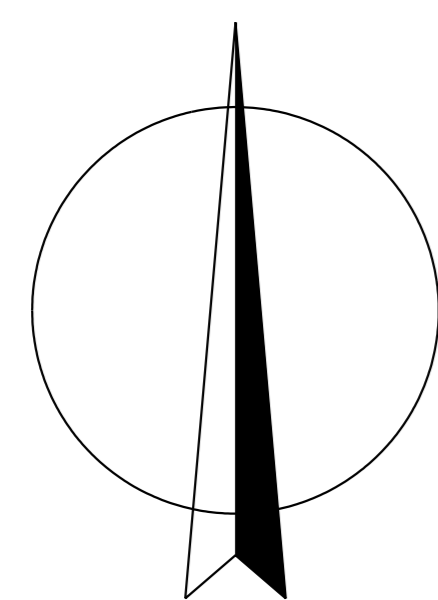
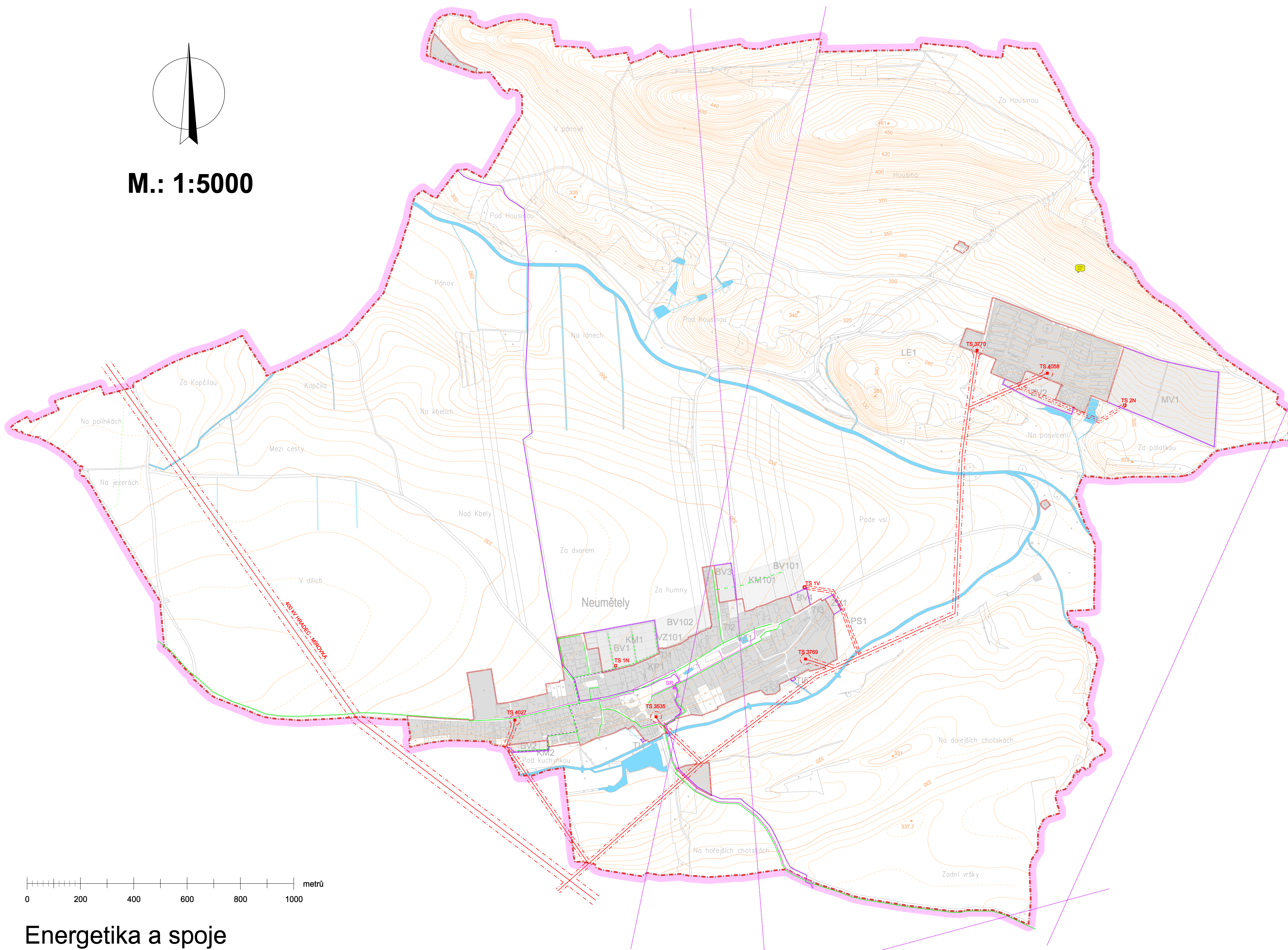


# ÚZEMNÍ PLÁN OBCE NEUMĚTELY

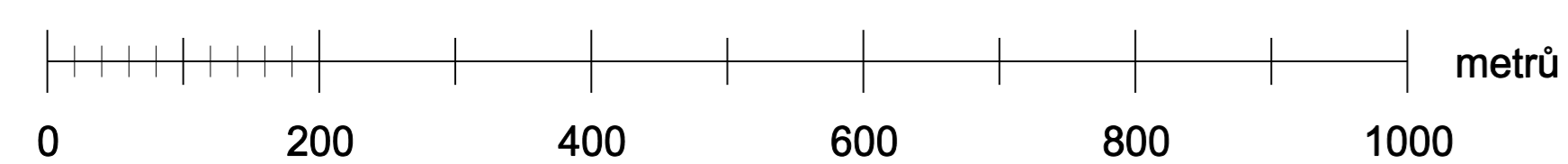


M.: 1:5000



## LEGENDA :

STAV	NÁVRH	VÝHLED	
			hranice řešeného území
			katastrální hranice
			hranice současně zastavěného území
			hranice zastavěného území
			zastavěné plochy
			vodní plochy a toky stálé
			vodní plochy a toky občasně
			vedení VN, VVN
			kabelové vedení VN
			dálkový telefonní kabel
			místní telefonní rozvody
			radioreléová trasa
			VTL plynovod
			STL plynovod - general plynofikace
			STL plynovod - návrh zpracovatele ÚP
			ochranné pásmo vedení VN, VVN
			trafostanice
			síťový rozvaděč



Energetika a spoje

Pořizovatel: Obec Neumětely starosta: Josef Pfaul	Zpracovatel: Kadlec K.K. Nusle, spol. s r.o. Projektant: Ing. arch. Karel Kadlec
podpis:                      razítko:	podpis:                      razítko:
Schvalovací orgán: Zastupitelstvo obce Neumětely schváleno dne: 18. 4. 2005 usnesením č.:	Nadřízený orgán územního plánování: Krajský úřad Středočeského kraje, Odbor územního a stavebního řízení stanovisko ze dne: 31. 3. 2005 číslo jednání: USR/81005/Š

<b>KADLEC K.K. NUSLE spol. s r.o.</b> Chuderská 3, 162 00 Praha 6      Tel./fax: 294 880 740, 294 880 750      e-mail: post@kadlecck.cz www.kadlecck.cz			
Vedoucí projektanta: Ing. arch. Karel Kadlec	Vedoucí projektanta: Ing. arch. Daniela Brodská	Projektant: Ing. Jan Štejskal	Ověřitel: Štěpán Klumpar
Příloha: OBCE NEUMĚTELY			Číslo stránky: 219/2001
Název: ÚZEMNÍ PLÁN OBCE NEUMĚTELY upravený návrh ÚP			Datum: 5. 2004 Výška č.: 5
Název výkresu: Energetika a spoje			Měřítko: Kope č.: 1 : 5000