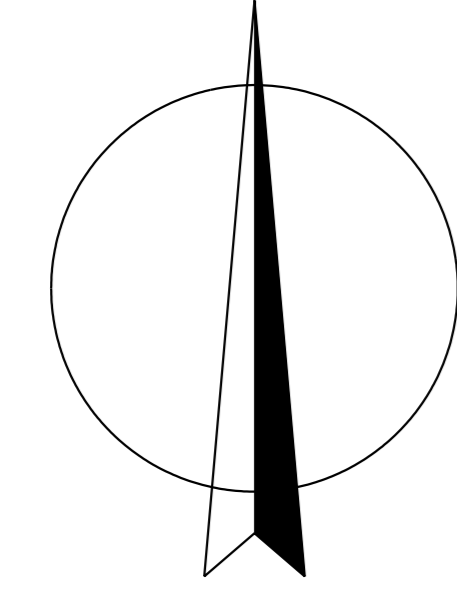
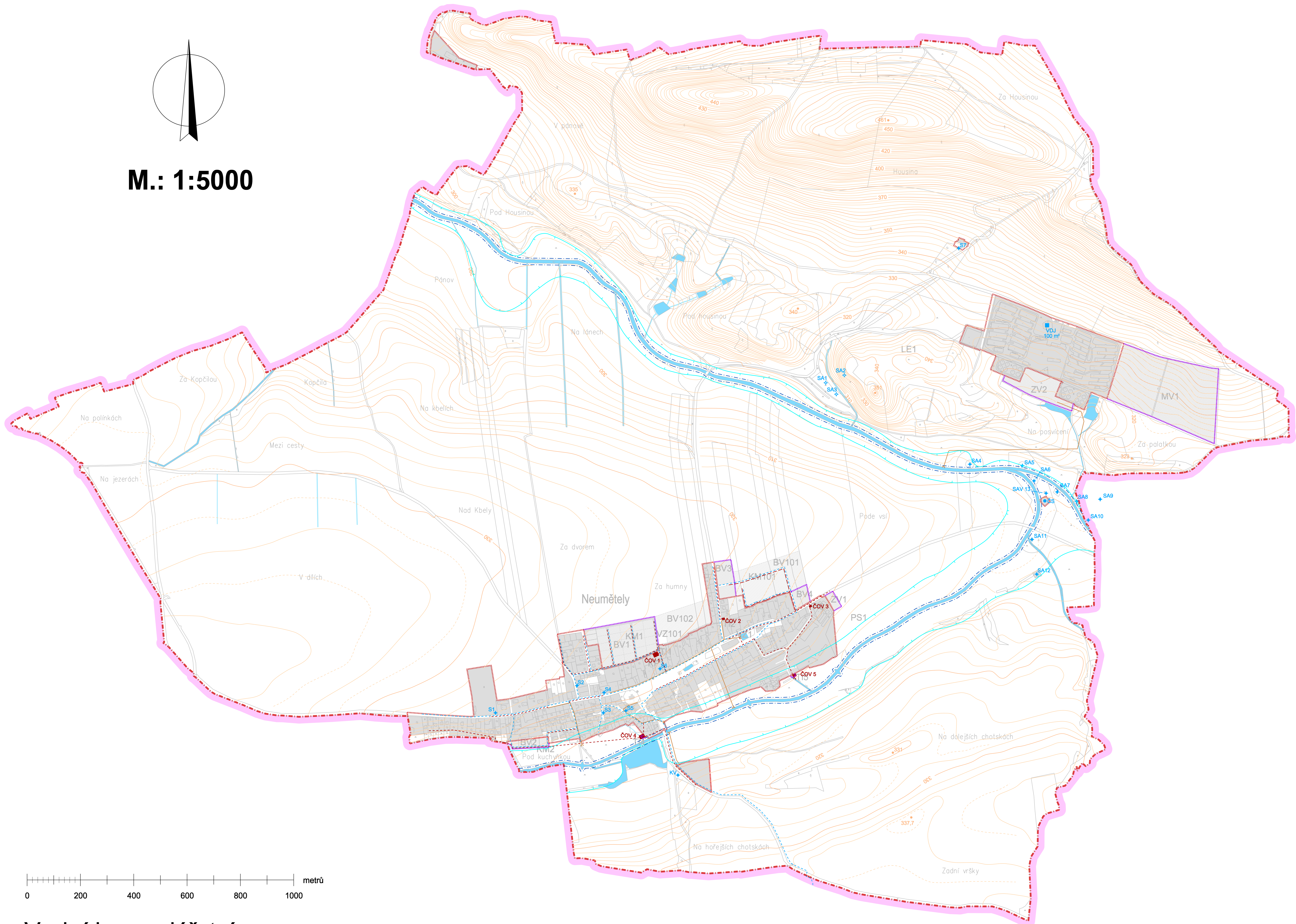


ÚZEMNÍ PLÁN OBCE NEUMĚTELY

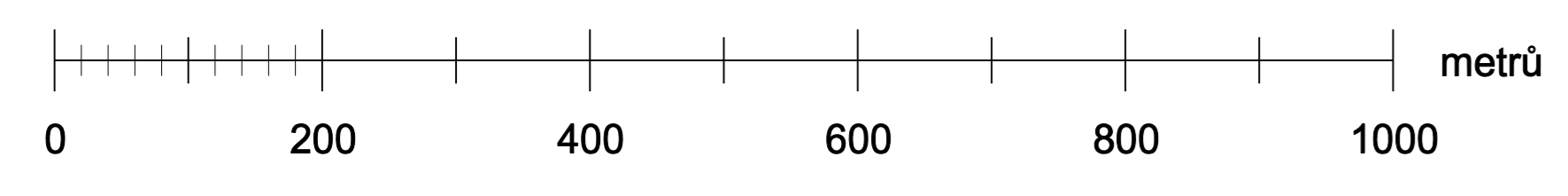


M.: 1:5000



LEGENDA :

STAV	NÁVRH	VÝHLED	
[Pink dashed line]	[Pink dashed line]	[Pink dashed line]	hranice řešeného území
[Red dashed line]	[Red dashed line]	[Red dashed line]	katastrální hranice
[Red dotted line]	[Red dotted line]	[Red dotted line]	hranice současně zastavěného území
[Purple dashed line]	[Purple dashed line]	[Purple dashed line]	hranice zastavěného území
[Grey shaded area]	[Grey shaded area]	[Grey shaded area]	zastavěné plochy
[Blue shaded area]	[Blue shaded area]	[Blue shaded area]	vodní plochy a toky stálé
[Light blue shaded area]	[Light blue shaded area]	[Light blue shaded area]	vodní plochy a toky občasně
[Blue dashed line]	[Blue dashed line]	[Blue dashed line]	vodovod místní
[Orange dashed line]	[Orange dashed line]	[Orange dashed line]	dešťová kanalizace
[Red dashed line]	[Red dashed line]	[Red dashed line]	splásková kanalizace
[Red square]	[Red square]	[Red square]	části odpadních vod
[Blue line]	[Blue line]	[Blue line]	inundace
[Blue dashed line]	[Blue dashed line]	[Blue dashed line]	manipulační pásmo vodního toku
[Blue square with S]	[Blue square with S]	[Blue square with S]	obecní studny
[Blue square with SA]	[Blue square with SA]	[Blue square with SA]	studny zemědělského areálu
[Blue square with SAV]	[Blue square with SAV]	[Blue square with SAV]	vrt zemědělského areálu
[Blue square with SA]	[Blue square with SA]	[Blue square with SA]	nevyužívané studny zemědělského areálu
[Blue square with KV]	[Blue square with KV]	[Blue square with KV]	kontrolní vrt
[Blue square with CS]	[Blue square with CS]	[Blue square with CS]	čerpací stanice
[Blue square with VD]	[Blue square with VD]	[Blue square with VD]	vodojem



Vodní hospodářství

Pořizovatel: Obec Neumětely starosta: Josef Pauí	Zpracovatel: Kadlec K.K. Nusle, spol. s r.o. Projektant: Ing. arch. Karel Kadlec
podpis: _____ razítko: _____	podpis: _____ razítko: _____
Schvalovací orgán: Zastupitelstvo obce Neumětely schváleno dne: 18. 4. 2005 usnesením č.: _____	Nadřízený orgán územního plánování: Krajský úřad Středočeského kraje, Odbor územního a stavebního řízení stanovisko ze dne: 31. 3. 2005 číslo jednání: USR/81005/ŠI

KADLEC K.K. NUSLE spol. s r.o. Chudčerská 3, 162 00 Praha 6 Tel./fax: 294 880 740, 294 880 750 e-mail: posta@kadlecki.cz www.kadlecki.cz			
Vedoucí projektanta: Ing. arch. Karel Kadlec	Vedoucí projektanta: Ing. arch. Daniela Brodská	Projektant: Ing. Jiří Ron	Ověřitel: Štěpán Klumpar
Pořizovatel: OBEC NEUMĚTELY			Číslo územního plánu: 219/2001
Název: ÚZEMNÍ PLÁN OBCE NEUMĚTELY upravený návrh ÚP			Datum: 5. 2004 Výtisk č.: 4
Název výkresu: Vodní hospodářství			Měřítko: Kape č.: 1 : 5000